



El comportamiento de la audiencia televisiva:
JUNIO 2011

TITULARES DEL MES

1.
CADENAS

T5 (15%) arrebató el liderazgo a La1 después de diez meses.

Las cadenas creadas para la TDT obtienen nuevo récord: 25,1% de cuota.

- Mínimos mensuales:

La1 (14,6%)

- Máximos mensuales:

**FDF-T5 (2,6%), LaSiete (1,7%), LaSexta 3 (1,5%), Boing (1,2%),
Divinity (0,9%), MTV (0,7%) y 13TV (0,4%).**

2.
LA AUDIENCIA EN TDT

El consumo a través de TDT (79,8%) mantiene el resultado de mayo, mientras que el Cable baja una décima (15,5%) y el Satélite crece una décima (4,7%).

3.
EL GÉNERO INFORMATIVO

Los informativos de La1 vuelven a ser los más vistos por cuadragésimo sexto (46º) mes consecutivo

4.
CONSUMO TV

El mes de junio de mayor consumo televisivo con 232 minutos, dos minutos más que en junio de 2010

5.
EMISIONES MÁS VISTAS POR CADENAS

1.- PREVIO FÚTBOL: AMISTOSO / VENEZUELA-ESPAÑA (La1) – 5.210.000 – 25,8%

2.- FÚTBOL: AMISTOSO / VENEZUELA-ESPAÑA (La1) – 5.171.000 – 28,8%

3.- EL TIEMPO 2 (La1) – 4.430.000 – 22,6%

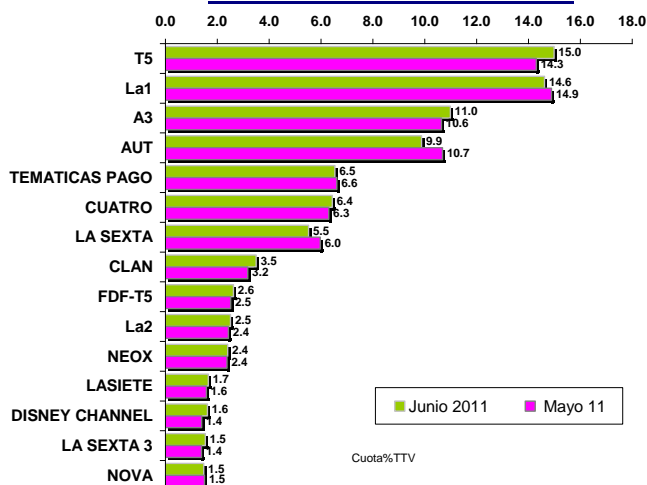
4.- TENIS: ROLAND GARROS / R.NADAL-R.FEDERER (La1) – 4.319.000 – 32,1%

5.- FÓRMULA 1 / GP.EUROPA (LaSexta) – 4.273.000 – 36,4%

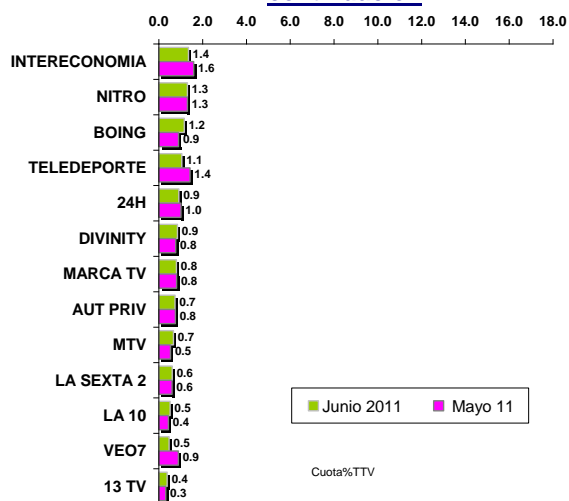


El comportamiento de la audiencia televisiva - JUNIO 2011 -

RÁNKING TOTAL CADENAS TV



continuación



Se muestran sólo las cadenas que superan el 0,1% de cuota de más de treinta canales

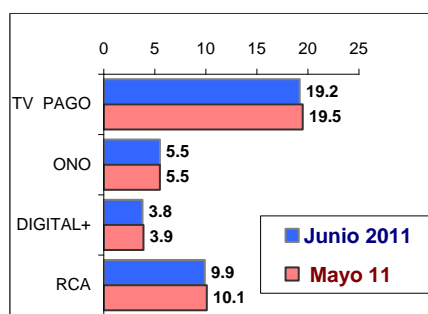
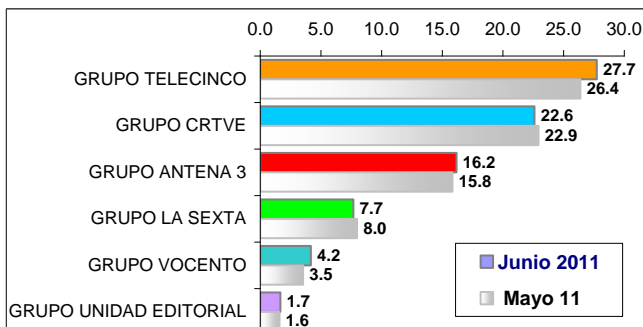
Elaboración Barlovento Comunicación sobre datos de Kantar Media

CUOTAS DE CADENAS POR GRUPOS EN ABIERTO A NIVEL NACIONAL (con medición de KM)

El grupo MEDIASET ESPAÑA obtiene récord con el 27,7%

GRUPO CRTVE	22.6	GRUPO VOCENTO	4.2	GRUPO MEDIASET ESPAÑA	27.7
La1	14.6	DISNEY CHANNEL	1.6	T5	15.0
CLAN	3.5	INTERECONOMIA	1.4	CUATRO	6.4
La2	2.5	MTV	0.7	FDF-T5	2.6
TELEDEPORTE	1.1	LA 10	0.5	LASIETE	1.7
24H	0.9			BOING	1.2
				DIVINITY	0.9
GRUPO ANTENA 3	16.2	GRUPO LA SEXTA	7.7	GRUPO UNIDAD EDITORIAL	1.7
A3	11.0	LA SEXTA	5.5	MARCA TV	0.8
NEOX	2.4	LA SEXTA 3	1.5	VEO7	0.5
NOVA	1.5	LA SEXTA 2	0.6	13 TV	0.4
NITRO	1.3				

*Elaboración Barlovento Comunicación según datos de Kantar Media (antes TNS Sofres)





Conclusiones del mes

1.- Telecinco (15%), líder y sube 0,7 puntos

Telecinco (15%) sube 0,7 puntos y arrebató el liderazgo a La1 tras diez meses consecutivos. La cadena lidera entre las mujeres, los jóvenes de 13 a 24 años, los adultos jóvenes de 25 a 44 años y el "target comercial", así como entre los ámbitos de Andalucía, Canarias, País Vasco y Valencia. Es el canal más visto de miércoles a sábado y en las franjas de mañana, tarde y noche 2 (24.00 – 26.30 h.). Sus ganancias con respecto al mes pasado se dan en todos los target y, sobre todo, en la jornada de los sábados y en la banda horaria de mañana. Las galas de los jueves de "Supervivientes" copan los primeros puestos de emisiones más vistas de la cadena en junio, junto con la ficción de "La que se avecina".

Título	Descripción	Cadena	Fecha	Día	Inicio	Fin	Cuota	AM(000)
SUPERVIVIENTES		T5	16-jun-11	Jueves	21:55	1:41	27.3	3928
SUPERVIVIENTES		T5	9-jun-11	Jueves	21:55	1:40	24.6	3541
SUPERVIVIENTES		T5	30-jun-11	Jueves	21:55	1:40	26.0	3401
SUPERVIVIENTES		T5	2-jun-11	Jueves	21:54	1:38	23.5	3357
LA QUE SE AVECINA	UN ROMANCE OTOÑAL, UN	T5	5-jun-11	Domingo	22:08	23:36	15.9	3108

2.- La1 (14,6%) baja tres décimas

La1 (14,6%) baja tres décimas en junio y registra mínimo mensual. Es la cadena de referencia entre los hombres, los televidentes mayores de 45 años y en las regiones de Aragón, Asturias, Baleares, Castilla La Mancha, Castilla y León, Galicia, Madrid, Murcia y Resto. Por días de la semana y franjas horarias, lidera los lunes, martes y domingos y en las bandas de sobremesa y "prime-time" (20.30 – 24.00 h.). Las mayores pérdidas de la cadena en comparación con mayo se dan en las mujeres, los menores de 24 años, las jornadas laborales y en el "prime-time". La emisión más vista del mes corresponde al fútbol amistoso entre Venezuela y España. Destacan también la final de Roland Garros entre Nadal y Federer y "El tiempo 2".

Título	Descripción	Cadena	Fecha	Día	Inicio	Fin	Cuota	AM(000)
PREVIO FUTBOL:AMISTOSO	VENEZUELA-ESPAÑA	La1	7-jun-11	Martes	22:18	22:34	25.8	5210
FUTBOL:AMISTOSO	VENEZUELA-ESPAÑA	La1	7-jun-11	Martes	22:34	0:27	28.8	5171
EL TIEMPO 2		La1	7-jun-11	Martes	22:06	22:17	22.6	4430
TENIS:ROLAND GARROS	R.NADAL-R.FEDERER	La1	5-jun-11	Domingo	15:15	19:06	32.1	4319
POST TENIS:ROLAND GARROS	R.NADAL-R.FEDERER	La1	5-jun-11	Domingo	19:06	19:37	33.1	4089

3.- Antena 3 (11%) sube cuatro décimas

Antena 3 (11%) sube cuatro décimas en junio gracias a las ganancias en prácticamente todos los targets, días de la semana y franjas horarias; principalmente en hombres, en los maduros de 45 a 64 años, en las jornadas de lunes y sábados, y en la banda de "late night" (24.00 – 26.30 h.). La película "Indiana Jones y el reino de la Calavera de cristal", el concurso presentado por Carlos Sobera, "Atrapa un millón", y la ficción nacional de "Hispania, la leyenda", son las emisiones más vistas de la cadena privada en el mes.

Título	Descripción	Cadena	Fecha	Día	Inicio	Fin	Cuota	AM(000)
CINE	INDIANA JONES Y EL REINO DE LA CALAVERA DE CRISTAL	A3	27-jun-11	Lunes	22:03	0:33	18.2	2869
ATRAPA UN MILLON:CON FAMILIA		A3	3-jun-11	Viernes	22:11	0:39	18.5	2809
HISPANIA, LA LEYENDA		A3	14-jun-11	Martes	22:16	23:46	14.9	2770
HISPANIA, LA LEYENDA		A3	21-jun-11	Martes	22:18	23:51	15.2	2660
HISPANIA, LA LEYENDA		A3	7-jun-11	Martes	22:16	23:35	12.7	2559



4.- Las Autonómicas Públicas (9,9%) bajan ocho décimas

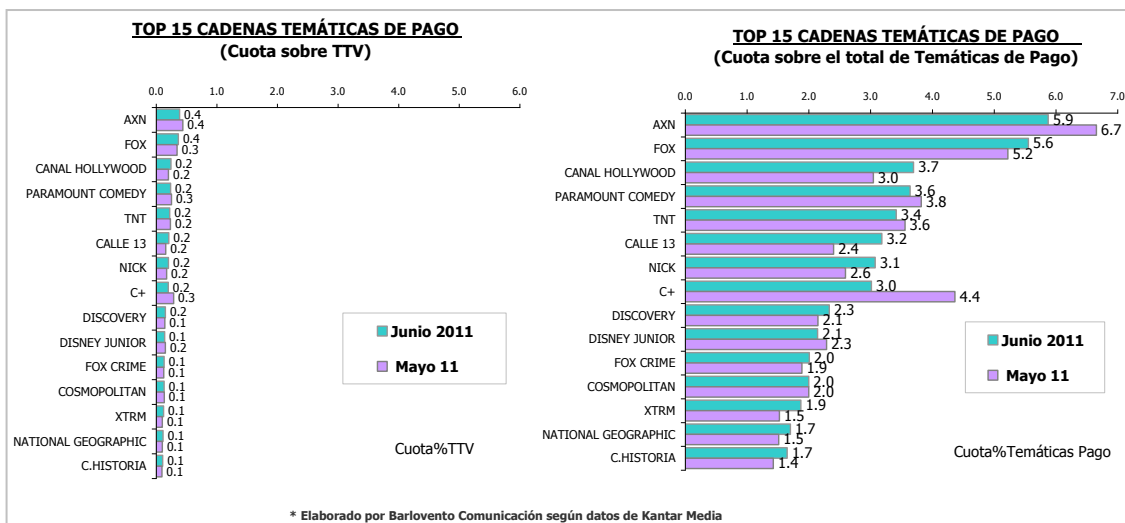
El grupo de Autonómicas Públicas (9,9%) baja por segundo mes consecutivo, en esta ocasión ocho décimas y firma su segundo peor dato mensual. El canal catalán TV3 (13,8%) vuelve a liderar en su ámbito y una vez más es la autonómica con mayor cuota del grupo aunque también es la que mayores retrocesos experimenta (-2,3 puntos menos que en mayo). Del mismo modo sufren descensos TVCAN (-1 punto), 7RM (-1), **ETB1 (-0,9, mínimo mensual)**, ETB2 (-0,9), TPA (-0,7), TVG (-0,6), **CSUR (-0,6), Telemadrid (-0,2), C9 (-0,2), estas tres últimas con mínimo mensual;** CSur 2 (-0,2), CMT (-0,2), La Otra (-0,1) y **NOU2 (-0,1, mínimo mensual).**

	AUT.PUB.	C.SUR	CS2	TV3	33	ETB1	ETB2	ETB3	TVG	TVG2	TELEMADRID	LAOTRA	C9	NOUJOS	NOU24	CMT	CMT2	TVCAN	TVCAN2	ARAGON TV	TPA	TPA2	IB3	7RM
Mayo 11	10,7	11,0	1,6	16,1	1,4	2,2	8,6	0,6	11,8	0,9	6,2	0,9	5,6	0,4	0,3	7,1	0,5	7,8	0,8	9,6	8,4	0,7	4,9	4,9
Junio 2011	9,9	10,4	1,4	13,8	1,5	1,3	7,7	0,8	11,2	0,9	6,0	0,8	5,4	0,3	0,3	6,9	0,6	6,8	0,8	9,7	7,7	0,9	5,0	3,9
Dif	-0,8	-0,6	-0,2	-2,3	0,1	-0,9	-0,9	0,2	-0,6	0,0	-0,2	-0,1	-0,2	-0,1	0,0	-0,2	0,1	-1,0	0,0	0,1	-0,7	0,2	0,1	-1,0

*ANDALUCÍA TV, TVC SAT, ETB SAT, GALICIA TV, TVM SAT, TVVI, C.TVCAN, ARAGON SAT, EXTREMADURA TV

5.- El grupo de las aprox. 80 Cadenas Temáticas de Pago (6,5%) baja una décima

La suma de las cerca de 80 Cadenas Temáticas de Pago, (6,5%) baja una décima en junio. Lideran en la franja de madrugada (02.30 – 07.00 h.). El ranking de cadenas lo encabeza AXN (0,4%), seguida de FOX (0,4%), CANAL HOLLYWOOD (0,2%) y PARAMOUNT COMEDY (0,2%).



6.- Cuatro (6,4%) sube una décima

Cuatro (6,4%) sube una décima en junio. Suma cuota de pantalla sobre todo en hombres, niños de 4 a 12 años, fines de semana y en la tarde y el "prime-time". Los partidos de fútbol de la Eurocopa sub-21 se encuentran en los primeros puestos del ranking de emisiones del mes, así como el reality-show "Perdidos en la ciudad".

Título	Descripción	Cadena	Fecha	Día	Inicio	Fin	Cuota	AM(000)
POST FUTBOL:EUROCOPIA SUB 21	SUIZA-ESPAÑA	CUATRO	25-jun-11	Sábado	22:36	22:54	24.7	2927
FUTBOL:EUROCOPIA SUB 21	SUIZA-ESPAÑA	CUATRO	25-jun-11	Sábado	20:46	22:36	28.7	2905
PRORROGA FUTBOL:EUROCOPIA SUB 21	ESPAÑA-BIELORRUSIA	CUATRO	22-jun-11	Miércoles	19:50	20:28	26.6	2444
PERDIDOS EN LA CIUDAD		CUATRO	5-jun-11	Domingo	22:38	0:10	12.8	2317
FUTBOL:EUROCOPIA SUB 21	UCRANIA-ESPAÑA	CUATRO	19-jun-11	Domingo	20:45	22:35	13.7	1935



7.- laSexta (5,5%) baja cinco décimas

laSexta (5,5%) baja por segundo mes consecutivo, en esta ocasión cinco décimas. Los descensos son generalizados en todos los grupos sociodemográficos, así como en los fines de semana y en las franjas horarias de mañana y sobremesa. El Gran Premio de Europa y Canadá de "Fórmula 1" es lo más visto de la cadena. Entre las emisiones deportivas destaca la serie estadounidense "El mentalista".

Título	Descripción	Cadena	Fecha	Día	Inicio	Fin	Cuota	AM(000)
FORMULA 1	G.P.EUROPA	LA SEXTA	26-jun-11	Domingo	14:03	15:43	36.4	4273
FORMULA 1	G.P.CANADA	LA SEXTA	12-jun-11	Domingo	19:00	23:04	24.5	3585
POST FORMULA 1	G.P.EUROPA	LA SEXTA	26-jun-11	Domingo	15:43	16:10	25.4	3194
POST FORMULA 1	G.P.CANADA	LA SEXTA	12-jun-11	Domingo	23:04	23:22	10.8	2006
EL MENTALISTA	RAPSODIA EN ROJO	LA SEXTA	15-jun-11	Miércoles	22:25	23:13	10.0	1853

8.- Clan (3,5%) sube tres décimas

Clan TVE (3,5%) sube tres décimas. Vuelve a ser la cadena de referencia con diferencia entre los niños de 4 a 12 años, donde promedia un 22,1% de cuota media de pantalla. "Los pingüinos de Madagascar" vuelve a ser lo más seguido de la cadena y este mes también se coloca entre los más vistos la cinta "Tom y Jerry, la película".

Título	Descripción	Cadena	Fecha	Día	Inicio	Fin	Cuota	AM(000)
LOS PINGÜINOS DE MADAGAS		CLAN	7-jun-11	Martes	21:16	21:39	5.3	859
LOS PINGÜINOS DE MADAGAS		CLAN	9-jun-11	Jueves	21:11	21:34	5.9	854
LOS PINGÜINOS DE MADAGAS		CLAN	8-jun-11	Miércoles	21:16	21:39	5.7	842
LOS PINGÜINOS DE MADAGAS		CLAN	13-jun-11	Lunes	21:19	21:41	6.0	833
CINE	TOM Y JERRY, LA PELICULA	CLAN	4-jun-11	Sábado	15:48	17:04	6.4	830

9.- FDF-T5 (2,6%) sube una décima y logra máximo mensual

FDF-T5 (2,6%) crece por segundo mes consecutivo, en esta ocasión una décima, y firma máximo mensual. Experimenta sus mayores ganancias entre los jóvenes de 13 a 24 años, los fines de semana y en las franjas de madrugada y noche 2 (24.00 – 26.30 h.). La serie de ficción extranjera "C.S.I. Miami" encabeza el ranking seguida de la repetición "La que se avecina".

Título	Descripción	Cadena	Fecha	Día	Inicio	Fin	Cuota	AM(000)
C.S.I.MIAMI	POLVORIN	FDF-T5	7-jun-11	Martes	23:06	23:54	4.0	739
C.S.I.MIAMI		FDF-T5	14-jun-11	Martes	23:03	0:07	4.0	693
LA QUE SE AVECINA	UN AVISPILLA, UNA DOMIN	FDF-T5	27-jun-11	Lunes	23:35	1:10	5.8	685
LA QUE SE AVECINA	UNA ARGUCIA, UNA YONQU	FDF-T5	12-jun-11	Domingo	20:21	22:05	4.5	650
LA QUE SE AVECINA	UNA FUGA, DOS CHANTAJES	FDF-T5	5-jun-11	Domingo	20:13	22:03	4.3	611

10.- La2 (2,5%) sube una décima

La2 (2,5%) sube una décima con ganancias en ambos sexos, mayores de 64 años, fines de semana y "prime-time", principalmente. Las emisiones más vistas de la cadena corresponden al concurso "Saber y ganar" con un máximo de 1.675.000 espectadores y 11,6% de cuota de pantalla.

Título	Descripción	Cadena	Fecha	Día	Inicio	Fin	Cuota	AM(000)
SABER Y GANAR		La2	1-jun-11	Miércoles	15:38	16:11	11.6	1675
SABER Y GANAR		La2	6-jun-11	Lunes	15:38	16:09	10.9	1620
SABER Y GANAR		La2	21-jun-11	Martes	15:38	16:10	10.4	1508
SABER Y GANAR		La2	2-jun-11	Jueves	15:38	16:08	10.4	1471
SABER Y GANAR		La2	9-jun-11	Jueves	15:37	16:09	10.5	1470

**11.- Neox (2,4%) repite resultado**

Neox cierra junio con un 2,4% de cuota de pantalla, mismo resultado que en el mes de mayo. La cadena obtiene sus mejores resultados en los jóvenes de 13 a 24 años. Las franjas de mejores cuotas de pantalla para la cadena son la mañana, el "late-night" y la madrugada. El ranking de emisiones está copado por "Los Simpsons", encabezado por la emisión del 6 de junio con 818.000 espectadores y 5,2% de cuota de pantalla.

Título	Descripción	Cadena	Fecha	Día	Inicio	Fin	Cuota	AM(000)
LOS SIMPSONS		NEOX	6-jun-11	Lunes	21:12	21:34	5.2	818
LOS SIMPSONS		NEOX	7-jun-11	Martes	21:15	21:36	4.9	788
LOS SIMPSONS		NEOX	8-jun-11	Miércoles	21:15	21:35	4.9	715
LOS SIMPSONS		NEOX	13-jun-11	Lunes	21:16	21:38	5.0	686
LOS SIMPSONS		NEOX	1-jun-11	Miércoles	21:14	21:35	4.7	673

12.- LaSiete (1,7%) sube una décima

Con una mejora de una décima con respecto al mes pasado, LaSiete (1,7%) consigue repetir su máximo mensual registrado en el pasado mes de noviembre. Por grupos sociodemográficos, la cadena logra sus mayores cuotas en mujeres y los jóvenes de 13 a 24 años, y por bandas horarias sus mejores datos se promedian en el "late-night" y la madrugada. La emisión más vista corresponde al programa de sobremesa "Vuélveme loca, por favor" con 466.000 espectadores y 3,2% de cuota de pantalla.

Título	Descripción	Cadena	Fecha	Día	Inicio	Fin	Cuota	AM(000)
VUELVEME LOCA,POR FAVOR		LASIETE	21-jun-11	Martes	15:18	16:10	3.2	466
ENEMIGOS INTIMOS		LASIETE	5-jun-11	Domingo	22:11	0:53	2.8	448
PRORROGA FUTBOL:EUROCOF SUIZA-R.CHECA		LASIETE	22-jun-11	Miércoles	22:48	23:27	2.6	439
VUELVEME LOCA,POR FAVOR		LASIETE	27-jun-11	Lunes	15:20	16:12	3.0	431
VUELVEME LOCA,POR FAVOR		LASIETE	28-jun-11	Martes	15:16	16:08	3.0	415

13.- Disney Channel (1,6%) sube dos décimas

El canal infantil Disney Channel sube dos décimas y cierra junio en un 1,6% de cuota de pantalla. Las ganancias son generalizadas en todos los grupos de sexo y edad, sobresaliendo la mejora en niños de 4 a 12 años (11,7%), grupo en el que es la 2ª opción más vista. Además, muestra ganancias en todas las franjas horarias fundamentalmente en la mañana. La emisión más vista de la cadena corresponde a la película "La Fabulosa Aventura de Sharpay" con 433.000 espectadores y 3,1% de cuota de pantalla.

Título	Descripción	Cadena	Fecha	Día	Inicio	Fin	Cuota	AM(000)
CINE	LA FABULOSA AVENTURA D	DISNEY CHANNEL	17-jun-11	Viernes	21:35	23:17	3.1	433
PHINEAS Y FERB		DISNEY CHANNEL	25-jun-11	Sábado	11:10	11:31	10.5	418
PHINEAS Y FERB		DISNEY CHANNEL	25-jun-11	Sábado	10:47	11:08	10.9	414
LOS VIDEOS CASEROS MAS DI		DISNEY CHANNEL	11-jun-11	Sábado	23:16	23:37	2.8	392
CONSENTIDOS		DISNEY CHANNEL	7-jun-11	Martes	21:01	21:51	2.4	392

14.- laSexta 3 (1,5%) logra máximo mensual

laSexta3 (1,5%) firma en junio su récord mensual desde que comenzara en noviembre de 2010, gracias a su posicionamiento cinematográfico. Las mejoras se concentran en las franjas de "prime-time" y "late-night", gracias a su oferta de cine dirigida al público masculino. La película más vista de la cadena en el mes es "Karate a muerte en Bangkok" con 797.000 espectadores y 4,6% de cuota de pantalla.

Título	Descripción	Cadena	Fecha	Día	Inicio	Fin	Cuota	AM(000)
CINE 2	KARATE A MUERTE EN BAN	LA SEXTA 3	15-jun-11	Miércoles	22:00	0:03	4.6	797
CINE 2	FURIA ORIENTAL	LA SEXTA 3	8-jun-11	Miércoles	22:00	0:05	4.0	729
CINE 2	EL FUROR DEL DRAGON	LA SEXTA 3	1-jun-11	Miércoles	22:00	0:00	4.0	729
CINE	OPERACION DRAGON	LA SEXTA 3	29-jun-11	Miércoles	22:00	0:02	4.1	651
CINE	ALIEN VS.PREDATOR	LA SEXTA 3	28-jun-11	Martes	22:00	23:44	3.4	564



15.- Nova (1,5%) repite resultado

Nova, cadena de marcado perfil femenino firma en junio un 1,5% de cuota de pantalla, mismo resultado que en el mes de mayo. Las franjas de mayor rendimiento de la cadena son la tarde y el "prime-time", gracias a la emisión de "Amarte así, Frijolito", telenovela que vuelve a ser lo más visto de su programación. Por grupos cualitativos, son las mujeres, los adultos jóvenes de 25 a 44 años y los jóvenes de 13 a 24 años, en los que logra sus mejores cuotas.

Título	Descripción	Cadena	Fecha	Día	Inicio	Fin	Cuota	AM(000)
AMARTE ASI, FRIJOLITO		NOVA	7-jun-11	Martes	21:19	22:22	2.9	516
AMARTE ASI, FRIJOLITO		NOVA	6-jun-11	Lunes	21:19	22:19	2.8	511
AMARTE ASI, FRIJOLITO		NOVA	8-jun-11	Miércoles	21:20	22:24	3.1	511
AMARTE ASI, FRIJOLITO		NOVA	2-jun-11	Jueves	21:20	22:14	3.1	508
AMARTE ASI, FRIJOLITO		NOVA	13-jun-11	Lunes	21:21	22:20	3.1	476

16.- Interconomía (1,4%) baja dos décimas

Interconomía (1,4%) muestra un junio un descenso de dos décimas (el cambio de frecuencia ha afectado a sus contactos diarios) tras el máximo mensual conseguido en el mes de mayo. El perfil de audiencia de la cadena se escora hacia los hombres y los mayores de 45 años, destacando sus resultados en los jornadas laborales, fundamentalmente en la franja de "prime-time" y "late-night". Un mes más, el programa de debate "El Gato al agua" es lo más visto de la cadena.

Título	Descripción	Cadena	Fecha	Día	Inicio	Fin	Cuota	AM(000)
EL GATO AL AGUA		INTERECONOMIA	6-jun-11	Lunes	22:00	0:06	2.5	476
EL GATO AL AGUA		INTERECONOMIA	13-jun-11	Lunes	21:59	0:06	2.6	470
EL GATO AL AGUA		INTERECONOMIA	8-jun-11	Miércoles	21:59	0:08	2.6	470
EL GATO AL AGUA		INTERECONOMIA	9-jun-11	Jueves	21:59	0:05	2.5	451
EL GATO AL AGUA		INTERECONOMIA	28-jun-11	Martes	21:59	0:07	2.8	446

17.- Nitro (1,3%) repite resultado

Por cuarto mes consecutivo, Nitro firma un 1,3% de cuota de pantalla, mostrando gran regularidad en la evolución por targets y franjas con respecto al mes pasado. Igualmente, el perfil de la cadena se caracteriza por sus plusvalías en hombres y en los individuos de entre 24 a 64 años y por bandas horarias, logra sus mejores cuotas en la madrugada. El ranking de emisiones de la cadena está liderado por la película "Bobby Z" con 355.000 espectadores y 1,9% de cuota de pantalla.

Título	Descripción	Cadena	Fecha	Día	Inicio	Fin	Cuota	AM(000)
NITROCINE	BOBBY Z	NITRO	6-jun-11	Lunes	22:20	0:06	1.9	355
SIN RASTRO	OPERACION DE LIMPIEZA	NITRO	5-jun-11	Domingo	21:25	22:26	1.9	324
1000 MANERAS DE MORIR		NITRO	1-jun-11	Miércoles	22:19	23:38	1.4	267
NITROCINE	REVOLVER	NITRO	13-jun-11	Lunes	22:21	0:22	1.5	266
1000 MANERAS DE MORIR		NITRO	15-jun-11	Miércoles	22:21	23:52	1.4	258

18.- Boing (1,2%) logra máximo mensual

Boing crece tres décimas en junio y firma su mejor registro mensual. Las ganancias son generalizadas en la comparativa de los dos últimos meses en las distintas variables de franjas, targets y días de la semana. Los mejores datos se consiguen en hombres, en niños (7,5%) y en las franjas de mañana y sobremesa. La emisión más vista de la cadena vuelve a ser "Bola de Dragón Z" con 356.000 espectadores y 2,7% de cuota de pantalla.



BARLOVENTO COMUNICACION

Título	Descripción	Cadena	Fecha	Día	Inicio	Fin	Cuota	AM(000)
BOLA DE DRAGON Z		BOING	27-jun-11	Lunes	16:45	17:08	2.7	356
BOLA DE DRAGON Z		BOING	6-jun-11	Lunes	16:32	16:53	2.4	330
BOLA DE DRAGON Z		BOING	23-jun-11	Jueves	16:40	17:02	2.2	300
BOLA DE DRAGON Z		BOING	24-jun-11	Viernes	16:47	17:09	2.3	292
CHOWDER		BOING	27-jun-11	Lunes	13:58	14:09	3.2	288

19.-Teledeporte (1,1%) baja tres décimas

En el mes de junio Teledeporte firma un 1,1% de cuota de pantalla (el cambio de frecuencia ha afectado a sus contactos diarios), tres décimas menos que el mes anterior. Las principales mermas se registran en mayores de 64 años y en la franja de tarde. La categoría deportiva más vista corresponde al Tenis de Roland Garros, siendo el partido R.Nadal-R.Soderling el más visto con 1.030.000 espectadores y 8,5% de cuota de pantalla.

Título	Descripción	Cadena	Fecha	Día	Inicio	Fin	Cuota	AM(000)
POST TENIS:ROLAND GARROS	R.FEDERER-N.DJOKOVIC	TELEDEPORTE	3-jun-11	Viernes	21:37	21:44	8.8	1135
POST TENIS:ROLAND GARROS	R.NADAL-A.MURRAY	TELEDEPORTE	3-jun-11	Viernes	17:34	17:43	8.9	1066
TENIS:ROLAND GARROS	R.NADAL-R.SODERLING	TELEDEPORTE	1-jun-11	Miércoles	16:05	18:40	8.5	1030
TENIS:ROLAND GARROS	R.NADAL-A.MURRAY	TELEDEPORTE	3-jun-11	Viernes	14:17	17:34	7.9	1029
TENIS:ROLAND GARROS	R.FEDERER-N.DJOKOVIC	TELEDEPORTE	3-jun-11	Viernes	17:57	21:37	10.5	1021

20.- 24H (0,9%) baja una décima

El canal de noticias de TVE1 baja una décima en junio y firma un 0,9% de cuota de pantalla, con un descenso generalizado por targets y franjas. Igualmente, la cadena mantiene sus principales fortalezas en las bandas de madrugada y mañana, así como entre los hombres y los mayores de 64 años. La emisión más vista de la cadena vuelve a ser "La Noche en 24H" con 342.000 espectadores y 1,9% de cuota de pantalla.

Título	Descripción	Cadena	Fecha	Día	Inicio	Fin	Cuota	AM(000)
LA NOCHE EN 24H		24H	15-jun-11	Miércoles	22:29	0:05	1.9	342
LA NOCHE EN 24H		24H	21-jun-11	Martes	22:31	0:08	1.7	283
LA NOCHE EN 24H		24H	9-jun-11	Jueves	22:32	0:04	1.5	269
CRONICAS	KM.0	24H	5-jun-11	Domingo	22:35	23:13	1.3	263
LA NOCHE EN 24H		24H	1-jun-11	Miércoles	22:32	0:04	1.4	261

21.- Divinity (0,9%) sube una décima y logra máximo mensual

En su cuarto mes en emisión, Divinity sube una décima y logra su máximo mensual. El perfil de su audiencia se inclina hacia la mujer de entre 25 a 44 años, obteniendo mejores cuotas en madrugada y noche II. La emisión más vista de la cadena en mayo se registró el día 28, cuando "Sexo en Nueva York" obtuvo 259.000 espectadores y 1,7% de cuota de pantalla.

Título	Descripción	Cadena	Fecha	Día	Inicio	Fin	Cuota	AM(000)
SEXO EN NUEVA YORK	EL GRAN VIAJE	DIVINITY	28-jun-11	Martes	21:56	22:30	1,7	259
SEXO EN NUEVA YORK	LLEVAME AL BAILE	DIVINITY	2-jun-11	Jueves	21:45	22:15	1,5	252
CINE	INFIEL	DIVINITY	14-jun-11	Martes	22:25	0:49	1,5	241
SEXO EN NUEVA YORK	LA DOULEUR EXQUISE!	DIVINITY	7-jun-11	Martes	21:33	22:07	1,3	239
SEXO EN NUEVA YORK	EVOLUCION	DIVINITY	7-jun-11	Martes	21:02	21:33	1,5	234

22.- Marca TV (0,8%) repite resultado

Marca TV (0,8%) repite el resultado de mayo. Su perfil de público corresponde al hombre entre 13 y 44 años. Los datos más elevados los consigue en fines de semana y en la franja matinal. La emisión más vista de la cadena fue el encuentro de promoción de ascenso entre el Granada y el Celta de Vigo, con 361.000 espectadores y el 2,7% de cuota.



Título	Descripción	Cadena	Fecha	Día	Inicio	Fin	Cuota	AM(000)
FUTBOL:LIGA ESPAÑOLA OTR	GRANADA-CELTA VIGO(2 D	MARCA TV	11-jun-11	Sábado	23:28	0:14	2,7	361
FUTBOL SALA:LIGA NACIONAL	BARCELONA-CAJA SEGOVIA	MARCA TV	26-jun-11	Domingo	21:01	23:28	2,4	346
FUTBOL SALA:LIGA NACIONAL	CAJA SEGOVIA-BARCELONA	MARCA TV	19-jun-11	Domingo	18:54	20:49	3,3	344
FUTBOL:CLASIFICACION EURI	INGLATERRA-SUIZA	MARCA TV	4-jun-11	Sábado	17:46	19:35	3,0	304
FUTBOL:LIGA ESPAÑOLA OTR	MIRANDES-GUADALAJARA	MARCA TV	26-jun-11	Domingo	19:43	20:56	2,7	274

23.- Las Autonómicas Privadas (0,7%) bajan una décima

El grupo de Autonómicas privadas queda con el 0,7% de cuota de pantalla, una décima menos que en el mes anterior. La catalana 8TV (2,5%) es la cadena del grupo con mayor porcentaje de seguimiento, mientras que Castilla y León Televisión logra aglutinar el 1,9% del mercado de su región y Antena 3 Canarias el 0,9%.

	AUT PRIV	CYL7	CYL8	8TV	A3 CAN	NUEVE TV	V TV	8MADRID	RAC105	ESTIL9
Ámbito:	ESP	CYL	CYL	CAT	CAN	CAN	GAL	MAD	CAT	CAT
Mayo 11	0,8	1,5	0,6	2,6	0,8	0,2	0,6	0,7	0,1	0,1
Junio 11	0,7	1,2	0,7	2,5	0,9	0,3	0,5	0,6	0,2	0,1
Dif	-0,1	-0,3	0,1	-0,1	0,1	0,1	-0,1	-0,1	0,1	0,0

24.- MTV (0,7%) sube dos décimas y logra máximo mensual

MTV sube dos décimas en junio (0,7%) y logra su máximo mensual. Registra un perfil cualitativo marcadamente juvenil (13 a 24 años), con datos destacados en la franja de madrugada. La emisión más vista de la cadena correspondió a "MTV Tuning España", seguido de diferentes entregas del espacio revelación "Alaska & Mario".

Título	Descripción	Cadena	Fecha	Día	Inicio	Fin	Cuota	AM(000)
MTV TUNING ESPAÑA		MTV	12-jun-11	Domingo	21:30	21:55	2,5	388
ALASKA & MARIO	LA BODA	MTV	22-jun-11	Miércoles	21:30	22:12	2,6	365
ALASKA & MARIO	IBIZA MIX	MTV	22-jun-11	Miércoles	22:12	22:52	1,6	270
ALASKA & MARIO	LA CUENTA ATRAS	MTV	15-jun-11	Miércoles	21:30	22:10	1,6	240
ALASKA & MARIO		MTV	8-jun-11	Miércoles	21:29	22:11	1,4	235

25.- laSexta2 (0,6%) repite resultado

laSexta2 (0,6%) repite el resultado de mayo. El canal presenta un perfil de edad de 25 a 44 años, homogéneo por sexos, con mejores números en la franja de "late night". El ranking de emisiones más vistas de la cadena está encabezado por "BuenaFuente", con un pico máximo el día 16 de 344.000 espectadores y el 1,8% de cuota:

Título	Descripción	Cadena	Fecha	Día	Inicio	Fin	Cuota	AM(000)
BUENAFUENTE		LA SEXTA 2	16-jun-11	Jueves	22:25	23:44	1,8	344
BUENAFUENTE		LA SEXTA 2	2-jun-11	Jueves	22:24	23:34	1,6	310
BUENAFUENTE		LA SEXTA 2	30-jun-11	Jueves	22:24	23:55	1,8	296
BUENAFUENTE		LA SEXTA 2	7-jun-11	Martes	22:24	23:41	1,3	268
BUENAFUENTE		LA SEXTA 2	9-jun-11	Jueves	22:24	23:44	1,4	266

26.- La10 (0,5%) sube una décima

La10 (0,5%) sube en junio una décima. El perfil de la cadena se escora hacia los hombres y consigue sus mejores registros en los individuos mayores de 45 años, mejorando en la banda horaria de tarde, principalmente. La emisión más vista en el presente mes es la cinta "Los últimos guerreros" con 208.000 espectadores y el 1,2% de cuota de pantalla.



Título	Descripción	Cadena	Fecha	Día	Inicio	Fin	Cuota	AM(000)
CINE	LOS ULTIMOS GUERREROS	LA 10	20-jun-11	Lunes	22:01	0:10	1,2	208
CINE	REVENGE	LA 10	13-jun-11	Lunes	22:03	0:21	1,1	195
CINE	VENDO CARA LA PIEL	LA 10	7-jun-11	Martes	18:21	19:59	1,9	186
CINE	LA CAMARA DE LOS 36 HOM	LA 10	19-jun-11	Domingo	17:12	19:17	1,4	162
DE CAZA		LA 10	11-jun-11	Sábado	21:40	22:08	1,4	158

27.- Veo7 (0,5%) baja cuatro décimas

Veo7 consigue 0,5% puntos de cuota de pantalla (el cambio de frecuencia ha afectado a sus contactos diarios), cuatro décimas menos que el mes pasado. La cadena marca un perfil escorado hacia el hombre y el individuo mayor de 45 años. Las franjas de mayor rendimiento son la mañana y la noche I. "La vuelta al mundo" copa los primeros lugares del ranking.

Título	Descripción	Cadena	Fecha	Día	Inicio	Fin	Cuota	AM(000)
LA VUELTA AL MUNDO		VEO7	8-jun-11	Miércoles	22:21	0:18	1,3	221
LA VUELTA AL MUNDO		VEO7	1-jun-11	Miércoles	22:17	0:48	1,4	219
LA VUELTA AL MUNDO		VEO7	15-jun-11	Miércoles	22:18	0:20	1,3	219
LA VUELTA AL MUNDO		VEO7	22-jun-11	Miércoles	22:17	0:16	1,3	214
LA VUELTA AL MUNDO		VEO7	28-jun-11	Martes	22:23	0:19	1,3	208

28.- 13 TV (0,4%) sube una décima y logra máximo mensual

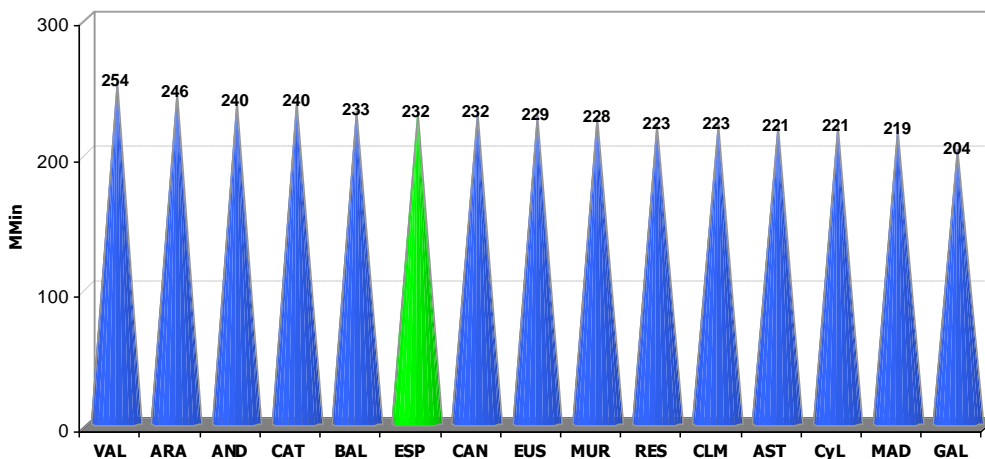
13TV (0,4%) alcanza su máximo mensual en junio tras subir una décima. Las mejoras con respecto al mes pasado se dan en los mayores de 45 años y en la banda de noche. La emisión más vista del mes corresponde a "Karol, El Papa, el hombre", con 147.000 espectadores de audiencia media y 0,8% de cuota de pantalla.

Título	Descripción	Cadena	Fecha	Día	Inicio	Fin	Cuota	AM(000)
KAROL,EL PAPA,EL HOMBRE		13 TV	13-jun-11	Lunes	22:15	23:52	0,8	147
CINE	AMERICAN SOLDIERS	13 TV	29-jun-11	Miércoles	22:07	23:59	0,9	143
CINE	JUAN XXIII:EL PAPA DE LA	13 TV	18-jun-11	Sábado	21:49	23:43	1,0	129
KAROL,EL PAPA,EL HOMBRE	PARTE 2	13 TV	6-jun-11	Lunes	22:08	23:57	0,6	121
CINE	HIJOS DE UN MISMO DIOS	13 TV	9-jun-11	Jueves	22:29	0:12	0,6	112

29.- Mes de junio de mayor consumo televisivo con 232 minutos diarios

Es el mes de junio que registra un mayor consumo televisivo de la historia. Cada español ha pasado viendo televisión una media diaria de 232 minutos, 8 menos que en el mes pasado, y 2 minutos más que en junio del 2010.

Minutos de Consumo TTV por persona y día - Ámbitos registrados por Kantar Media de forma individual

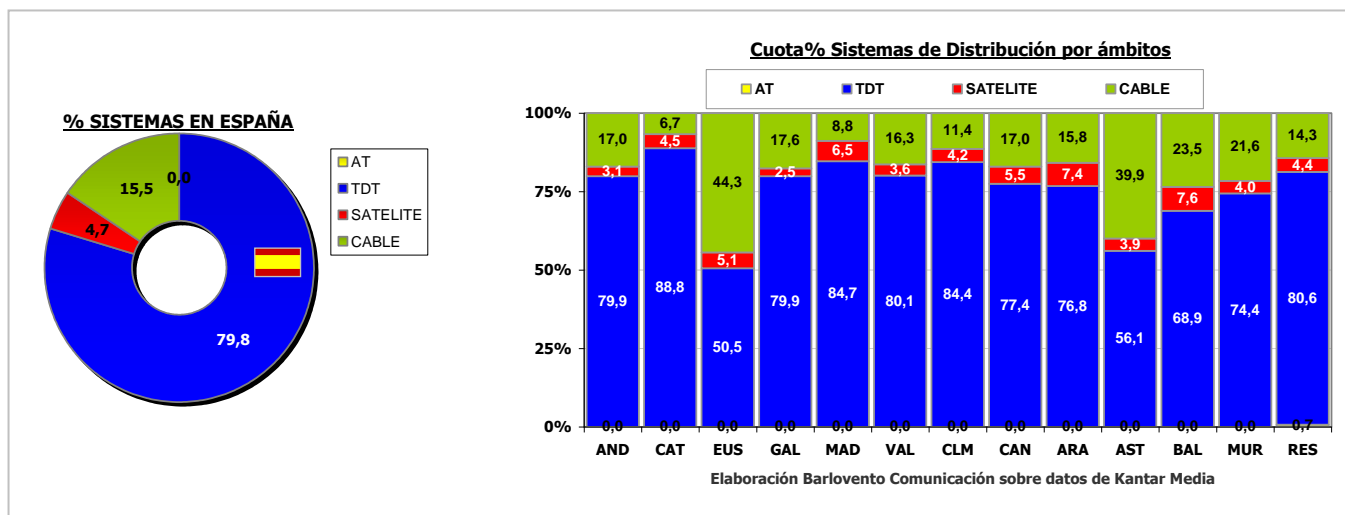


* Elaboración Barlovento Comunicación sobre datos de Kantar Media



30.- El consumo de TDT queda igual que el mes pasado

El consumo a través de TDT (79,8%) registra los mismos resultados que el mes anterior. El cable (15,5%) desciende una décima y el Satélite crece en similar cuantía (4,7%).



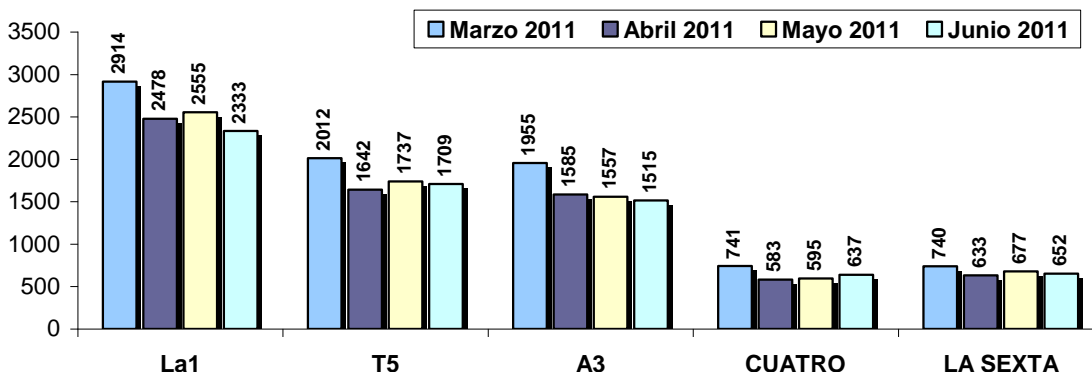


31.- * Completamos con unos breves apuntes sobre los informativos:

Los informativos de La1 siguen siendo los más vistos por 46º mes consecutivo en la ponderación de la audiencia media de las dos ediciones de mediodía y noche, con una diferencia de 624.000 espectadores sobre Telecinco, que mantiene la segunda plaza.

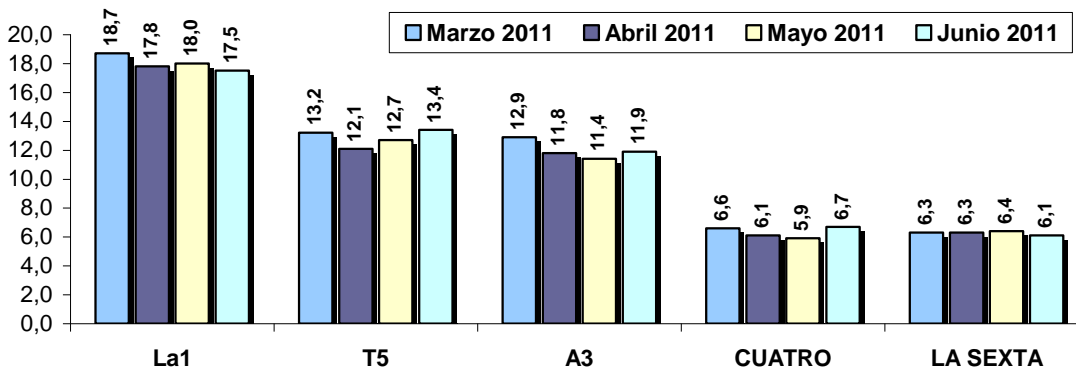
- Los informativos de La1 son los más vistos en ambas ediciones.
- Telecinco ocupa la segunda posición informativa de lunes a domingo.
- Antena 3 es la segunda opción informativa en las sobremesas de los fines de semana, y tercera opción en los días laborables.
- LaSexta supera a Cuatro con una diferencia de 15.000 espectadores en la ponderación de las dos ediciones.

AM(000) INFORMATIVOS (L-D, PROMEDIO DOS EDICIONES)



Elaboración: Barlovento Comunicación sobre datos de KM

CUOTA INFORMATIVOS (L-D, PROMEDIO DOS EDICIONES)





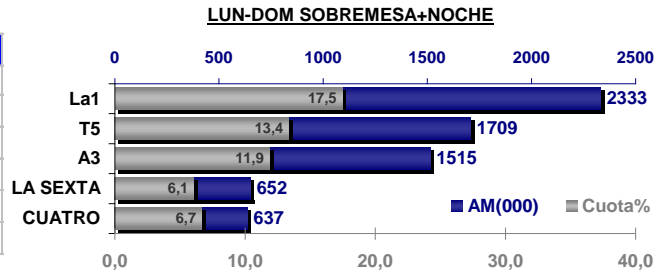
INFORMATIVOS

01/06/2011 - 30/06/2011

Elaboración: Barlovento Comunicación sobre datos de KM

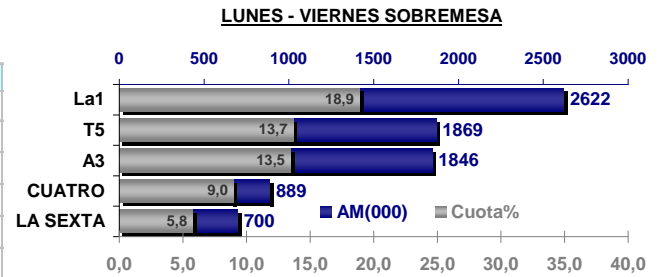
LUNES - DOMINGO, SOBREMESA Y NOCHE

Cadena	Emisiones	AM(000)	Cuota%
La1	60	2333	17,5
T5	60	1709	13,4
A3	60	1515	11,9
LA SEXTA	58	652	6,1
CUATRO	60	637	6,7



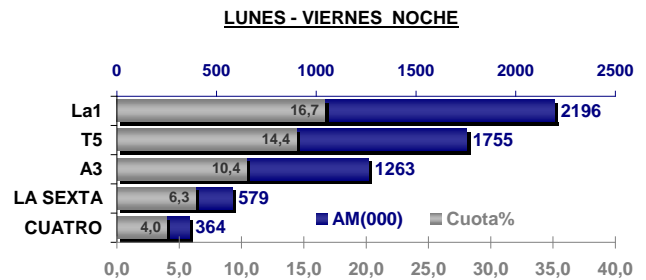
LUNES - VIERNES, SOBREMESA

Cadena	Emisiones	AM(000)	Cuota%
La1	22	2622	18,9
T5	22	1869	13,7
A3	22	1846	13,5
CUATRO	22	889	9,0
LA SEXTA	22	700	5,8



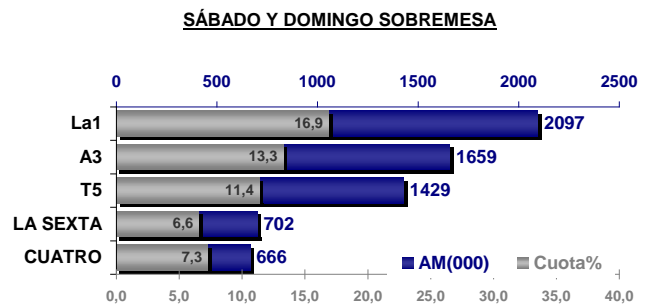
LUNES - VIERNES, NOCHE

Cadena	Emisiones	AM(000)	Cuota%
La1	22	2196	16,7
T5	22	1755	14,4
A3	22	1263	10,4
LA SEXTA	22	579	6,3
CUATRO	22	364	4,0



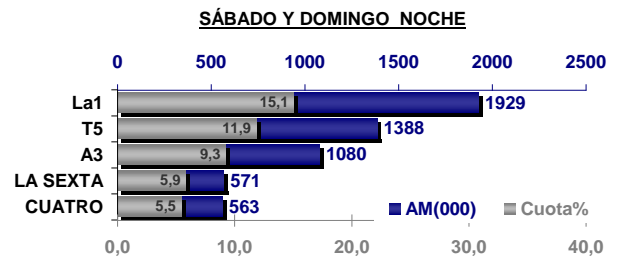
SÁBADO - DOMINGO, SOBREMESA

Cadena	Emisiones	AM(000)	Cuota%
La1	8	2097	16,9
A3	8	1659	13,3
T5	8	1429	11,4
LA SEXTA	8	702	6,6
CUATRO	8	666	7,3



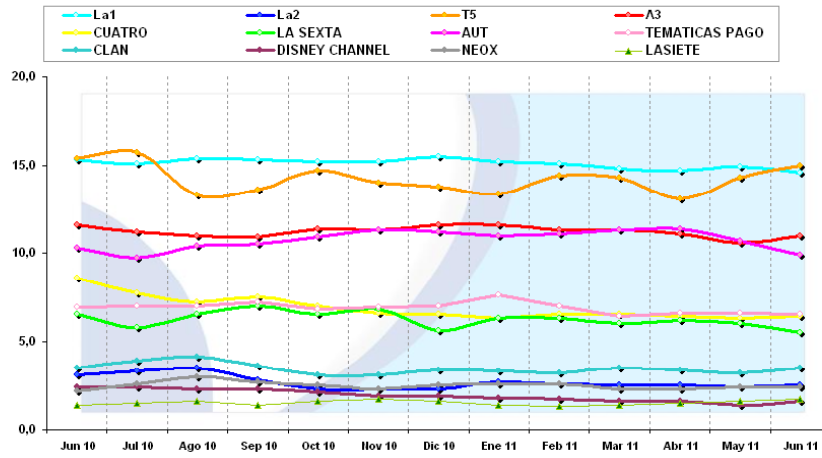
SÁBADO - DOMINGO, NOCHE

Cadena	Emisiones	AM(000)	Cuota%
La1	8	1929	15,1
T5	8	1388	11,9
A3	8	1080	9,3
LA SEXTA	6	571	5,9
CUATRO	8	563	5,5





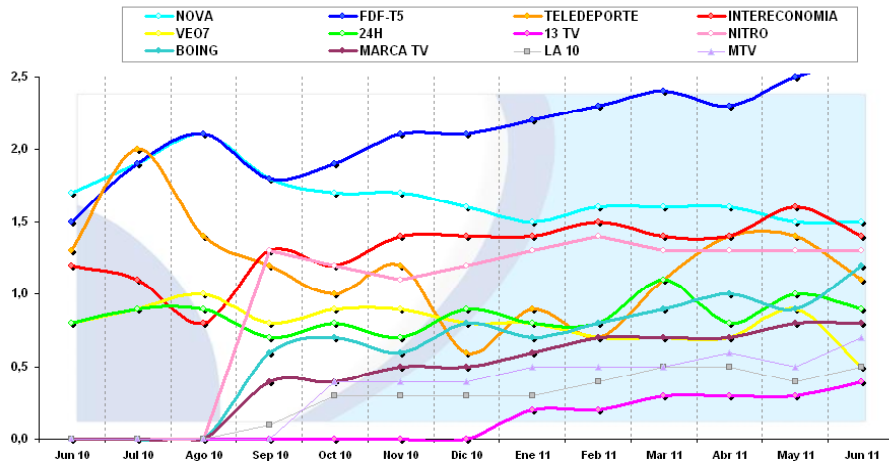
EVOLUCIÓN CUOTA EN EL AÑO MÓVIL - IND. 4+



	La1	La2	T5	A3	CUATRO	LA SEXTA	AUT	TEMATICAS PAGO	CLAN	DISNEY CHANNEL	NEOX	LASIETE
Jun 10	15.3	3.1	15.4	11.6	8.6	6.5	10.3	6.9	3.5	2.4	2.2	1.4
Jul 10	15.1	3.3	15.7	11.2	7.7	5.8	9.7	7.0	3.9	2.4	2.8	1.5
Ago 10	15.4	3.5	13.3	11.0	7.2	6.5	10.4	7.0	4.1	2.3	3.0	1.6
Sep 10	15.3	2.8	13.6	10.9	7.5	7.0	10.5	7.2	3.6	2.3	2.7	1.4
Oct 10	15.2	2.3	14.7	11.4	7.0	6.5	10.9	6.8	3.1	2.1	2.5	1.6
Nov 10	15.2	2.3	14.0	11.3	6.6	6.8	11.3	6.9	3.1	1.9	2.3	1.7
Dic 10	15.5	2.3	13.8	11.6	6.5	5.6	11.2	7.0	3.4	1.9	2.5	1.6
Ene 11	15.2	2.7	13.4	11.6	6.3	6.3	11.0	7.6	3.3	1.8	2.6	1.4
Feb 11	15.1	2.6	14.4	11.3	6.5	6.3	11.1	7.0	3.2	1.7	2.6	1.3
Mar 11	14.8	2.5	14.3	11.3	6.5	6.0	11.3	6.4	3.5	1.6	2.3	1.4
Abr 11	14.7	2.5	13.1	11.1	6.4	6.2	11.4	6.6	3.4	1.6	2.3	1.5
May 11	14.9	2.4	14.3	10.6	6.3	6.0	10.7	6.6	3.2	1.4	2.4	1.6
Jun 11	14.6	2.5	15.0	11.0	6.4	5.5	9.9	6.5	3.5	1.6	2.4	1.7

último mes Vs mes anterior	-0.3	0.1	0.7	0.4	0.1	-0.5	-0.8	-0.1	0.3	0.2	0.0	0.1
último mes Vs mismo mes año anterior	-0.7	-0.6	-0.4	-0.6	-2.2	-1.0	-0.4	-0.4	0.0	-0.8	0.2	0.3

*Elaboración Barlovento Comunicación según datos de Kantar Media (antes TNS Sofres)



	NOVA	FDF-T5	TELEDEPORTE	INTERECONOMIA	VE07	24H	13 TV	NITRO	BOING	MARCA TV	LA 10	MTV
Jun 10	1.7	1.5	1.3	1.2	0.8	0.8	0.0	0.0	0.0	0.0	0.0	0.0
Jul 10	1.9	1.9	2.0	1.1	0.9	0.9	0.0	0.0	0.0	0.0	0.0	0.0
Ago 10	2.1	2.1	1.4	0.8	1.0	0.9	0.0	0.0	0.0	0.0	0.0	0.0
Sep 10	1.8	1.8	1.2	1.3	0.8	0.7	0.0	1.3	0.6	0.4	0.1	0.0
Oct 10	1.7	1.9	1.0	1.2	0.9	0.8	0.0	1.2	0.7	0.4	0.3	0.4
Nov 10	1.7	2.1	1.2	1.4	0.9	0.7	0.0	1.1	0.6	0.5	0.3	0.4
Dic 10	1.6	2.1	0.6	1.4	0.8	0.9	0.0	1.2	0.8	0.5	0.3	0.4
Ene 11	1.5	2.2	0.9	1.4	0.8	0.8	0.2	1.3	0.7	0.6	0.3	0.5
Feb 11	1.6	2.3	0.7	1.5	0.7	0.8	0.2	1.4	0.8	0.7	0.4	0.5
Mar 11	1.6	2.4	1.1	1.4	0.7	1.1	0.3	1.3	0.9	0.7	0.5	0.5
Abr 11	1.6	2.3	1.4	1.4	0.7	0.8	0.3	1.3	1.0	0.7	0.5	0.6
May 11	1.5	2.5	1.4	1.6	0.9	1.0	0.3	1.3	0.9	0.8	0.4	0.5
Jun 11	1.5	2.6	1.1	1.4	0.5	0.9	0.4	1.3	1.2	0.8	0.5	0.7

último mes Vs mes anterior	0.0	0.1	-0.3	-0.2	-0.4	-0.1	0.1	0.0	0.3	0.0	0.1	0.2
último mes Vs mismo mes año anterior	-0.2	1.1	-0.2	0.2	-0.3	0.1	0.4	1.3	1.2	0.8	0.5	0.7



RANKING EMISIONES MÁS VISTAS - Junio 2011
TOTAL DE SISTEMAS DE DISTRIBUCIÓN

	Título	Descripción	Cadena	Fecha	Día	Inicio	Fin	Cuota	AM(000)
1	PREVIO FUTBOL:AMISTOSO	VENEZUELA-ESPAÑA	La1	7-jun-11	Martes	22:18	22:34	25,8	5210
2	FUTBOL:AMISTOSO	VENEZUELA-ESPAÑA	La1	7-jun-11	Martes	22:34	0:27	28,8	5171
3	EL TIEMPO 2		La1	7-jun-11	Martes	22:06	22:17	22,6	4430
4	TENIS:ROLAND GARROS	R.NADAL-R.FEDERER	La1	5-jun-11	Domingo	15:15	19:06	32,1	4319
5	FORMULA 1	G.P.EUROPA	LA SEXTA	26-jun-11	Domingo	14:03	15:43	36,4	4273
6	POST TENIS:ROLAND GARROS	R.NADAL-R.FEDERER	La1	5-jun-11	Domingo	19:06	19:37	33,1	4089
7	SUPERVIVIENTES		T5	16-jun-11	Jueves	21:55	1:41	27,3	3928
8	EL TIEMPO 2		La1	6-jun-11	Lunes	22:10	22:21	19,3	3885
9	FUTBOL:AMISTOSO	EE.UU.-ESPAÑA	La1	4-jun-11	Sábado	22:42	0:31	26,1	3797
10	GRAN RESERVA		La1	2-jun-11	Jueves	22:19	23:35	19,4	3715
11	GRAN RESERVA		La1	9-jun-11	Jueves	22:22	23:31	19,2	3709
12	LOS MISTERIOS DE LAURA	EL MISTERIO DEL TESTIGO	La1	6-jun-11	Lunes	22:21	23:20	17,6	3654
13	PELICULA DE LA SEMANA	VIAJE AL CENTRO DE LA TI	La1	12-jun-11	Domingo	22:18	23:40	19,6	3608
14	FORMULA 1	G.P.CANADA	LA SEXTA	12-jun-11	Domingo	19:00	23:04	24,5	3585
15	SUPERVIVIENTES		T5	9-jun-11	Jueves	21:55	1:40	24,6	3541
16	PELICULA DE LA SEMANA	NOCHE EN EL MUSEO	La1	26-jun-11	Domingo	22:17	23:56	21,6	3482
17	D.REG(EL TIEMPO 1)	(PBC,13)	La1	6-jun-11	Lunes	16:08	16:20	23,5	3447
18	D.REG(EL TIEMPO 1)	(PBC,13)	La1	7-jun-11	Martes	16:09	16:21	23,6	3415
19	PELICULA DE LA SEMANA	UN CANGURO SUPERDURO	La1	19-jun-11	Domingo	22:15	23:41	19,4	3412
20	SUPERVIVIENTES		T5	30-jun-11	Jueves	21:55	1:40	26,0	3401
21	SUPERVIVIENTES		T5	2-jun-11	Jueves	21:54	1:38	23,5	3357
22	GRAN RESERVA		La1	16-jun-11	Jueves	22:21	23:40	17,8	3329
23	EL TIEMPO 2		La1	5-jun-11	Domingo	22:07	22:15	17,8	3316
24	LOS MISTERIOS DE LAURA	EL MISTERIO DE LA ABADIA	La1	20-jun-11	Lunes	22:20	23:25	17,7	3313
25	D.REG(EL TIEMPO 1)	(PBC,13)	La1	21-jun-11	Martes	16:10	16:22	22,9	3267
26	EL TIEMPO 2		La1	9-jun-11	Jueves	22:10	22:22	17,3	3238
27	LOS MISTERIOS DE LAURA	EL MISTERIO DEL TRUCO II	La1	13-jun-11	Lunes	22:21	23:28	17,1	3238
28	POST FORMULA 1	G.P.EUROPA	LA SEXTA	26-jun-11	Domingo	15:43	16:10	25,4	3194
29	LOS MISTERIOS DE LAURA	EL MISTERIO DEL HOMBRE	La1	27-jun-11	Lunes	22:22	23:25	18,1	3175
30	D.REG(AMAR EN TIEMPOS RE	(PBC,13)	La1	6-jun-11	Lunes	16:20	17:19	22,9	3151
31	D.REG(EL TIEMPO 1)	(PBC,13)	La1	16-jun-11	Jueves	16:09	16:20	22,7	3141
32	PREVIO FUTBOL:AMISTOSO	EE.UU.-ESPAÑA	La1	4-jun-11	Sábado	22:32	22:42	21,8	3134
33	D.REG(EL TIEMPO 1)	(PBC,13)	La1	2-jun-11	Jueves	16:07	16:18	22,5	3131
34	D.REG(EL TIEMPO 1)	(PBC,13)	La1	20-jun-11	Lunes	16:09	16:21	22,3	3122
35	MOTOCICLISMO:MUNDIAL:MC	G.P.CATALUNYA	La1	5-jun-11	Domingo	14:01	14:44	31,9	3122
36	LA QUE SE AVECINA	UN ROMANCE OTOÑAL,UN I	T5	5-jun-11	Domingo	22:08	23:36	15,9	3108
37	POST MOTOCICLISMO:MUNDI	G.P.CATALUNYA	La1	5-jun-11	Domingo	14:44	15:00	26,8	3088
38	D.REG(EL TIEMPO 1)	(PBC,13)	La1	23-jun-11	Jueves	16:10	16:21	22,0	3079
39	D.REG(EL TIEMPO 1)	(PBC,13)	La1	22-jun-11	Miércoles	16:09	16:21	21,7	3070
40	D.REG(AMAR EN TIEMPOS RE	(PBC,13)	La1	7-jun-11	Martes	16:21	17:22	22,3	3063
41	TELED. FIN SEMANA 2		La1	5-jun-11	Domingo	21:00	22:03	19,6	3057
42	EL TIEMPO 2		La1	2-jun-11	Jueves	22:09	22:19	16,4	3050
43	TELEDIARIO 2		La1	6-jun-11	Lunes	20:58	22:06	18,4	3027
44	D.REG(AMAR EN TIEMPOS RE	(PBC,13)	La1	21-jun-11	Martes	16:22	17:23	22,5	3019
45	D.REG(EL TIEMPO 1)	(PBC,13)	La1	9-jun-11	Jueves	16:08	16:19	21,8	3018
46	EL TIEMPO 2		La1	1-jun-11	Miércoles	22:10	22:20	16,1	3015
47	TELEDIARIO 2		La1	7-jun-11	Martes	20:58	22:03	18,3	3015
48	D.REG(EL TIEMPO 1)	(PBC,13)	La1	10-jun-11	Viernes	16:09	16:21	20,9	3009
49	D.REG(AMAR EN TIEMPOS RE	(PBC,13)	La1	16-jun-11	Jueves	16:20	17:20	22,8	3005
50	D.REG(EL TIEMPO 1)	(PBC,13)	La1	3-jun-11	Viernes	16:06	16:18	21,1	2990



BARLOVENTO COMUNICACION

BARLOVENTO COMUNICACION

* Elaborado por Barlovento Comunicación según datos de Kantar Media

RANKING TELEVISIONES DIGITAL +		
Cadenas	Cuota % D+	MAA(000)
1 La1 (D+)	10,7	758
2 T5 (D+)	10,8	596
3 A3 (D+)	7,6	615
4 CUATRO (D+)	6,9	587
5 OTROS (D+)	5,7	537
6 C+ (D+)	4,9	690
7 LA SEXTA (D+)	4,6	461
8 FOX (D+)	2,3	292
9 AXN (D+)	2,1	228
10 C+ 30 (D+)	1,8	266
11 C+ DOS (D+)	1,8	349
12 C+ LIGA (D+)	1,7	223
13 La2 (D+)	1,6	317
14 C+ ACCION (D+)	1,4	228
15 CALLE 13 (D+)	1,4	194
16 TELEDEPORTE (D+)	1,3	208
17 TNT (D+)	1,5	219
18 C+ COMEDIA (D+)	1,0	217
19 C+ DCINE (D+)	1,1	203
20 AUTON int. (D+)	1,3	204
21 COSMOPOLITAN (D+)	1,0	172
22 EUROSPORT (D+)	1,1	167
23 NATIONAL GEOGRAPHIC (D+)	1,1	160
24 DISCOVERY (D+)	1,1	157
25 NICK (D+)	1,1	104
26 PARAMOUNT COMEDY (D+)	1,2	225
27 CLAN (D+)	1,1	130
28 FOX CRIME (D+)	1,2	157
29 FDF-T5 (D+)	1,2	182
30 LASIETE (D+)	0,9	177
31 C+ DEPORTES (D+)	0,7	122
32 DISNEY CHANNEL (D+)	0,9	134
33 DISNEY JUNIOR (D+)	0,8	73
34 CARTOON NETWORK (D+)	0,7	84
35 24H (D+)	0,6	88
36 ODISEA (D+)	0,7	141
37 CANAL HOLLYWOOD (D+)	0,8	118
38 C.HISTORIA (D+)	0,6	115
39 SYFY (D+)	0,7	161
40 DISNEY XD (D+)	0,6	95
41 NEOX (D+)	0,9	165
42 C+ ACCION...30 (D+)	0,2	41
43 C+ FUTBOL (D+)	0,3	111
44 C+ XTRA (D+)	0,2	64
45 DCINE ESPAÑOL (D+)	0,3	90
46 TCM (D+)	0,5	107
47 40 TV (D+)	0,4	58
48 SPORTMANÍA (D+)	0,3	61
49 REAL MADRID TV (D+)	0,4	92
50 VIAJAR (D+)	0,5	105
51 CANAL COCINA (D+)	0,3	71
52 BOOMERANG (D+)	0,4	61
53 TCM CLÁSICO (D+)	0,5	86
54 BABYFIRST (D+)	0,3	41
55 SONY TV (D+)	0,3	128
56 DISNEY CINEMAGIC (D+)	0,5	82
57 C+ COMEDIA...30 (D+)	0,0	0
58 C+ GOLF (D+)	0,2	23
59 DISNEY CH +1 (D+)	0,0	0
60 MTV ESP (D+)	0,0	0
61 VH1 (D+)	0,1	22
62 CAZA Y PESCA (D+)	0,1	47
63 CNH+ (D+)	0,0	0
64 BLOOMBERG (D+)	0,0	13
65 FOX NEWS (D+)	0,0	13
66 PEOPLE+ARTS (D+)	0,0	0
67 TELENOVELAS (D+)	0,0	0
68 CANAL ESTRELLAS (D+)	0,1	22
69 BARÇA TV (D+)	0,1	31
70 PLAYBOY (D+)	0,1	26
71 TVE INTERNACIONAL (D+)	0,0	0
72 JETIX (D+)	0,0	0
73 INFOMETEO (D+)	0,0	36
74 ANIMAX (D+)	0,0	12
75 SUPERMODELO (D+)	0,0	0
76 CARTOON NETWORK +1 (D+)	0,0	0
77 HOGAR UTIL (D+)	0,2	55
78 DE CASA (D+)	0,1	40
79 BIO (D+)	0,2	60
80 MTV2 (D+)	0,0	15
81 POPULAR TV (D+)	0,0	18
82 EURONEWS (D+)	0,0	16

AM(000): Audiencia Media diaria
MAA(000): Contactos diarios

RANKING TELEVISIONES CABLE		
Cadenas	Cuota% Cable	MAA(000)
1 T5 (Ca)	16,4	2887
2 La1 (Ca)	13,7	3135
3 A3 (Ca)	10,7	2784
4 AUTON (Ca)	7,9	2315
5 CUATRO (Ca)	6	2313
6 LA SEXTA (Ca)	5,3	1927
7 La2 (Ca)	2	1443
8 AXN (Ca)	1,8	750
9 FOX (Ca)	1,8	845
10 CLAN (Ca)	1,4	545
11 FDF-T5 (Ca)	1,4	639
12 NEOX (Ca)	1,4	663
13 CANAL HOLLYWOOD (Ca)	1,4	836
14 PARAMOUNT COMEDY (Ca)	1,2	725
15 LASIETE (Ca)	1,2	735
16 CALLE 13 (Ca)	1	549
17 NICK (Ca)	1	347
18 AUTON int. (Ca)	0,8	678
19 NOVA (Ca)	0,8	421
20 INTERECONOMIA (Ca)	0,8	465
21 DISCOVERY (Ca)	0,7	418
22 DISNEY CHANNEL (Ca)	0,7	456
23 DISNEY JUNIOR (Ca)	0,7	209
24 COSMOPOLITAN (Ca)	0,6	450
25 MGM (Ca)	0,6	530
26 C.HISTORIA (Ca)	0,6	411
27 FOX CRIME (Ca)	0,5	286
28 SOMOS (Ca)	0,6	421
29 CANAL COCINA (Ca)	0,5	343
30 CARTOON NETWORK (Ca)	0,5	253
31 DISNEY CINEMAGIC (Ca)	0,5	242
32 MARCA TV (Ca)	0,5	382
33 NATIONAL GEOGRAPHIC (Ca)	0,4	333
34 NITRO (Ca)	0,4	286
35 24H (Ca)	0,3	278
36 DIVINITY (Ca)	0,4	269
37 EUROSPORT (Ca)	0,4	290
38 ODISEA (Ca)	0,3	346
39 AUT PRIV (Ca)	0,2	162
40 BOING (Ca)	0,3	172
41 CANAL HOLLYWOOD +1 (Ca)	0,2	204
42 DISNEY CH +1 (Ca)	0,2	176
43 LA SEXTA 2 (Ca)	0,2	236
44 LA SEXTA 3 (Ca)	0,3	224
45 MTV (Ca)	0,3	251
46 NATURA (Ca)	0,3	290
47 SYFY (Ca)	0,3	242
48 BIO (Ca)	0,2	275
49 BOOMERANG (Ca)	0,2	117
50 BUZZ ROJO (Ca)	0,2	213
51 CINEMATK (Ca)	0,2	223
52 CRIMEN & INVESTIGACION (Ca)	0,2	161
53 DE CASA (Ca)	0,2	171
54 DISNEY XD (Ca)	0,2	141
55 GOL T (Ca)	0,2	200
56 HOGAR UTIL (Ca)	0,2	128
57 NICK JR (Ca)	0,2	63
58 SPORTMANÍA (Ca)	0,2	95
59 40 TV (Ca)	0,1	55
60 ANIMAX (Ca)	0,1	74
61 CANAL ESTRELLAS (Ca)	0,1	67
62 DCINE ESPAÑOL (Ca)	0	66
63 EURONEWS (Ca)	0,1	162
64 LA 10 (Ca)	0,1	154
65 POPULAR TV (Ca)	0,1	268
66 SONY TV (Ca)	0,1	85
67 13 TV (Ca)	0	62
68 40 LATINO (Ca)	0	32
69 RMADRID (Ca)	0	0
70 APRENDE INGLES (Ca)	0	40
71 BABYFIRST (Ca)	0	4
72 BARÇA TV (Ca)	0	29
73 BLOOMBERG (Ca)	0	27
74 BOOMERANG +1 (Ca)	0	14
75 BTV (Ca)	0	0
76 BUZZ (Ca)	0	0
77 C+ (Ca)	0	13
78 CFM (Ca)	0	0
79 CANAL VIDENCIA (Ca)	0	0
80 CARTOON NETWORK +1 (Ca)	0	26
81 CAZA Y PESCA (Ca)	0	2
82 CINCOHOP (Ca)	0	0
83 CINESTAR (Ca)	0	0
84 CINESTAR +1 (Ca)	0	0
85 CIUDAD AHORA (Ca)	0	0
86 CNH+ (Ca)	0	0
87 DISNEY XD +1 (Ca)	0	17
88 ESTILO (Ca)	0	0
89 FOX NEWS (Ca)	0	6
90 GRAN HERMANO (Ca)	0	0

RANKING CADENAS PAGO	
Cadenas	Cuota% TEM PAGO
1 TEMATICAS PAGO	100
2 AXN	5,8
3 FOX	5,5
4 CANAL HOLLYWOOD	3,7
5 PARAMOUNT COMEDY	3,7
6 TNT	3,4
7 CALLE 13	3,2
8 NICK	3,1
9 C+	3,0
10 DISCOVERY	2,3
11 DISNEY JUNIOR	2,1
12 COSMOPOLITAN	2,0
13 FOX CRIME	2,0
14 XTRM	1,9
15 NATIONAL GEOGRAPHIC	1,7
16 C.HISTORIA	1,7
17 CARTOON NETWORK	1,6
18 EUROSPORT	1,5
19 MGM	1,5
20 DISNEY CINEMAGIC	1,4
21 SOMOS	1,4
22 TCM	1,2
23 CANAL COCINA	1,2
24 ODISEA	1,2
25 SYFY	1,1
26 C+ DOS	1,1
27 C+ 30	1,0
28 C+ LIGA	1,0
29 VIAJAR	0,9
30 DISNEY XD	0,9
31 NICK JR	0,9
32 C+ ACCION	0,8
33 GOL T	0,8
34 BOOMERANG	0,8
35 NATURA	0,7
36 C+ DCINE	0,6
37 TCM CLÁSICO	0,6
38 CANAL HOLLYWOOD +1	0,6
39 DE CASA	0,6
40 C+ COMEDIA	0,6
41 DISNEY CH +1	0,5
42 SPORTMANÍA	0,5
43 HOGAR UTIL	0,5
44 BIO	0,5
45 40 TV	0,4
46 BUZZ ROJO	0,4
47 C+ DEPORTES	0,4
48 CINEMATK	0,4
49 CRIMEN & INVESTIGACION	0,4
50 SONY TV	0,3
51 DCINE ESPAÑOL	0,3
52 REAL MADRID TV	0,2
53 40 LATINO	0,2
54 CANAL ESTRELLAS	0,2
55 C+ FUTBOL	0,2
56 ANIMAX	0,2
57 BABYFIRST	0,2
58 VH1	0,2
59 EURONEWS	0,1
60 C+ ACCION...30	0,1
61 C+ XTRA	0,1
62 SOL MÚSICA	0,1
63 C+ GOLF	0,1
64 CAZA Y PESCA	0,1
65 PLAYBOY	0,1
66 CARTOON NETWORK +1	0,1
67 DISNEY XD +1	0,0
68 BOOMERANG +1	0,0
69 MTV2	0,0
70 INFOMETEO	0,0
71 BLOOMBERG	0,0
72 FOX NEWS	0,0
73 BUZZ	0,0
74 C+ COMEDIA...30	0,0
75 CANAL VIDENCIA	0,0
76 CINESTAR	0,0
77 CINESTAR +1	0,0
78 CIUDAD AHORA	0,0
79 ESTILO	0,0
80 GRAN HERMANO	0,0
81 JETIX	0,0
82 JETIX +1	0,0
83 KIDSCO	0,0
84 MTV ESP	0,0
85 NOSTALGIA	0,0
86 PACHA TV	0,0
87 PEOPLE+ARTS	0,0
88 SUPERMODELO	0,0
89 TELECORAZON	0,0
90 TELENOVELAS	0,0